

COMMUNE DE CORVEISSIAT
PLAN COMMUNAL DE SAUVEGARDE



MISE A JOUR DU PCS

PAGES MODIFIEES	OBJET DE LA MODIFICATION	DATE
	Changement de conseil municipal	ETE 2020

SOMMAIRE

1 – IDENTIFICATION DES RISQUES SUR LA COMMUNE	page 4
1.1 – Listes des aléas	(page 4)
1.2 – Identifications des vulnérabilités / enjeux	(page 4)
- Etablissements sensibles	(page 5)
- Populations nécessitant une attention particulière (annexe 1)	(page 5)
- Autres vulnérabilités	
2 – ORGANISER LA REPONSE COMMUNALE	page 6
2.1 – Modalités d’activation du PCS (schéma)	(page 6)
2.2 – Organisation du dispositif communal (schéma)	(pages 7 et 8)
2.3 – Répartition des tâches de l’équipe municipale	(pages 9 à 15)
2.4 – Organisation de l’alerte :	
- Liste des contacts pour la Préfecture et Modalités Alerte Générale	(page 16)
- Personnes Relais - Contacts (pages 17 à 22) et alerte spécifique	(page 23)
2.5 – Soutien des populations : lieux d’accueil, matériels à prévoir et personnes ressources	(pages 23 et 24)
3 – RECENSEMENT DES MOYENS SUSCEPTIBLES D’ETRE MOBILISES	page 25
3.1 – Moyens humains	(pages 25 et 26)
3.2 – Moyens matériels	(page 26)
4 – ANNEXES	page 27
4.1 – Annuaire de crise	(pages 27 à 30)
4.2 – Informations distribution de comprimés d’iode (annexe 2)	(page 31)
4.3 – Plans/Cartographie :	(page 32)
- commune	(page 32)
- circuit d’alerte avec haut-parleur pour les hameaux (annexes 3 à 7)	(page 33)
- cartographie zone à risque inondation	(page 34)
4.4 – Modèles de documents	(pages 35 et 36)
4.5 – Informations interventions	(page 37)
4.6 – Exercices	(page 38)

1 – IDENTIFICATION DES RISQUES

1.1 Liste des aléas

RISQUES	OBSERVATIONS
Inondations (barrages de Vouglans et Coiselet)	Hameau de Conflans et Cité EDF Chalour
Séisme	
Chute de rochers	Route départementale
Tempête, fortes chutes de neige	
Canicule	Plan Canicule mis en place chaque année par le CCAS
Accident de train	Ligne ferroviaire TGV tunnel
Accident grave de la circulation routière	
Incendie (pollution par les particules)	Usine Plastifal, deux tourneries sur bois, 4 exploitations agricoles
Explosion	
Pendémie	
Pollution de l'eau potable	Station de pompage de Conflans, réservoir d'eau sur la commune
Attentats	
Accident nucléaire	Centrale nucléaire du Bugey – Distribution de comprimés d'iode – annexe 8

1.2 Identification des vulnérabilités/enjeux

Nombre d'habitants de la commune : 612

Hameaux, lieux-dits, bourg du village	Nombre d'habitants
Cuvernât	26
Arnans	65
Saint Maurice d'Echazeaux	42
Conflans	24
Lavillat	44
Chalour et cité EDF	31
Bourg de la commune	380

Etablissements sensibles :

Ecole communale primaire – 187 Grande rue

Directrice : Mme THOZET Marie-Noëlle téléphone : 04 74 50 78 23

Population nécessitant une attention particulière :

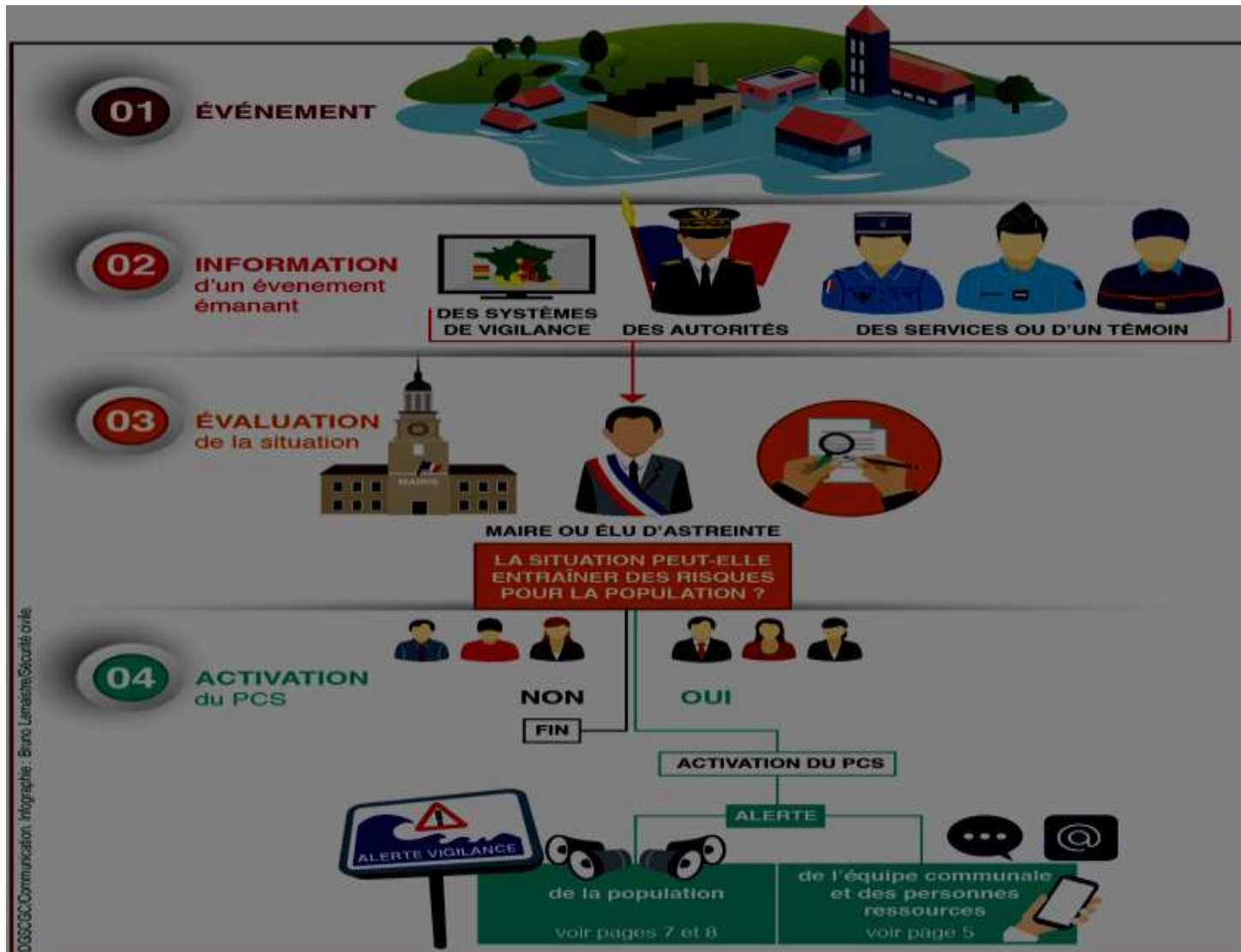
Nom prénom	adresse	téléphone	handicap

26 personnes âgées de 80 et plus dont liste en annexe 1

Autres vulnérabilités : Néant

2 – ORGANISER LA REPONSE COMMUNALE

2.1 – Modalités d'activation du PCS (schéma)



2-2 - Organisation du dispositif communal



Le Maire directeur des opérations de secours	M. Jonathan GINDRE	
Le 1 ^{er} Adjoint	Mr. Pierre CURVAT	

- Coordination des moyens et des actions

Titulaire	M. Mickael POMMIER		
Suppléant 1	M. Pierre CURVAT		
Suppléant 2	Mme Sandra BOUVIER		

- Localisation de la cellule de crise :

Lieu	Adresse	Téléphone	Fax	Mail
MAIRIE	187 Grande rue	04 74 50 70 54	04 70 50 72 25	mairie@corveissiat.fr

- Equipes de terrain :

ALERTE	Responsable	Sandra BOUVIER 2 ^{ème} adjoint		
	Suppléant	Claude NIOGRET Conseiller Municipale		
SOUTIEN	Responsable	Pierre CURVAT 1 ^{er} adjoint		
	Suppléant 1	Gilbert JUILLARD		
	Suppléant 2	Martine CHAUFFARD Conseillère Municipale		
LOGISTIQUE	Responsable	Stéphane DURET Conseiller Municipal		
	Suppléant 1	Yves QUIVET Conseiller Municipal		
	Suppléant 2	Didier BAUDET		

2-3 - Répartition des missions de l'équipe municipale :

Fiche Maire – Direction des Opérations de Secours
Annexe n° 2

Fiche Coordinateur des moyens et des actions
Annexe n° 3

Fiche Alerte de la population
Annexe n° 4

Fiche Soutien des populations
Annexe n° 5

Fiche Responsable logistique
Annexe n° 6

Fiche secrétariat
Annexe n° 7

ANNEXE 2 - Fiche Maire – Directeur des Opérations de Secours

- Déclenche le PCS après évaluation de la situation ou sur demande du préfet
- Dirige les actions de son équipe municipale
- Décide des actions à mener
- Valide les propositions du Commandant des Opérations de Secours (COS)
- S'assure que l'ensemble de la population concernée soit bien alertée
- Communique avec la population et les médias
- Renseigne les autorités
- Mobilise les moyens publics et privés, si nécessaire par voie de réquisition
- Prend les mesures administratives nécessaires sous forme d'arrêté
- ...

ANNEXE 3 - Fiche Coordinateur des moyens et des actions

- S'assure de la mise en place du dispositif
- est en lien permanent avec le DOS et se tient informé des décisions prises
- Anime la cellule de crise communale (PCC)
- Veille à ce que les actions décidées par le DOS soient réalisées et transmet les ordres au terrain
- Centralise les comptes rendus et les demandes provenant du terrain
- Elabore le point de situation
- Fait remonter les informations à la préfecture (ou COD si activé)
- Prépare les demandes de réquisition ou les arrêtés d'interdiction
- ...

ANNEXE 4 - Fiche Responsable Alerte de la population

- Dirige et organise sur le terrain les équipes assurant l'alerte (générale ou spécifique) de la population
- Rend compte à la cellule de crise communale (PCC) de l'état d'avancement de l'alerte et des difficultés rencontrées
- En cas d'évacuation, indique à la population le lieu d'accueil mis en place ou demande à la cellule de crise communale des moyens pour assurer l'évacuation
- ...

ANNEXE 5 - Fiche Responsable Soutien des populations

- Est chargé de la mise en place du ou des centres d'accueil et de regroupement
- Rend compte à la cellule de crise communale (PCC) de l'ouverture du ou des centres et des difficultés rencontrées
- Demande l'appui des associations agréées de sécurité civile ou de la réserve communale de sécurité civile si elle existe
- Demande à la cellule de crise communale ou au responsable logistique les moyens matériels nécessaires pour faire fonctionner le centre d'accueil et de regroupement
- Transmet régulièrement à la cellule de crise communale la liste des personnes accueillies sur le ou les centres
- Evalue le nombre de repas à distribuer et en fait la demande à la cellule de crise communale
- ...

ANNEXE 6 - Fiche Responsable Logistique

- Met à disposition du DOS et du coordinateur des actions et des moyens ou des autres responsables les matériels recensés et nécessaires au bon déroulement des actions
- Anime sur le terrain les équipes chargées de la mise en place des matériels
- Prends contact avec les détenteurs / propriétaires pour honorer les demandes
- Fait acheminer le matériel
- En relation avec la cellule de crise communale, tiens à jour la liste des matériels utilisés, empruntés ou réquisitionnés
- Ferme les voies et met en place les déviations
- ...

ANNEXE 7 - Fiche Secrétariat

- Appelle les différents responsables, membres du Conseil Municipal et personnes ressources
- Prépare la cellule de crise (matériel de bureau, postes téléphoniques...)
- Assure l'accueil téléphonique
- Ouvre dès le début de la crise ou de l'évènement la main courante du plan communal de sauvegarde
- Assiste le coordinateur des moyens et des actions
- ...

Suppléants de la secrétaire :

Stéphanie PERNET

Sylviane CORNU

2-4 – Organisation de l’alerte

LISTE DES CONTACTS POUR LA PREFECTURE			
GINDRE Jonathan - Maire			
Tél. professionnel	Téléphone domicile	Téléphone portable	Adresse mail
-			
CURVAT Pierre – 1 ^{er} adjoint			
Tél. professionnel	Téléphone domicile	Téléphone portable	Adresse mail
-			
POMMIER Mickael – 4 ^{ème} adjoint			
Tél. professionnel	Téléphone domicile	Téléphone portable	Adresse mail

MODALITES ALERTE GENERALE		
Moyens	Lieu	Observations
Sirène	Mairie	A faire entretenir Mise en action par Agnès BOUCHARD
Véhicule avec haut-parleur	Local technique Caserne des Pompiers	Effectué par Lionel DURET Plan du circuit Annexe N° 2 à 7
Réseau Facebook		Jonathan GINDRE
Application Mobile « illiwap »		Jonathan GINDRE
Cloches des églises	Eglise du bourg Eglise d’Arnans	Bernadette PIQUET (Bourg) Jean Pierre FOURNAND (Arnans)

L’alerte générale pour le bourg de la commune et le hameau de Lavillat sera donnée par la sirène. Elle sera actionnée trois fois toutes les dix minutes, à raison de trois coups chaque fois.

Les plans de circuit (annexe 9) ne concernent que les hameaux de Cuvergnat, Arnans, Saint Maurice d’Echazeaux, Conflans et le lieudit Chalour.

Les cloches de l’église du bourg de la commune ne seront actionnées qu’en cas de défaillance de la sirène.

La cloche de l’église d’Arnans sera actionnée par la personne désignée.

ALERTE GENERALE – PERSONNES RELAIS		LISTE DE CONTACT
CHAUFFARD Martine Portable : Tél. fixe : Mail :	Hameau de Cuvergnat	Page 18
NIOGRET Claude Portable : Tél. fixe : Mail :	Hameau d'Arnans	Page 19
EVIEUX Jacques Portable : Tél. fixe : Mail :	Hameau de Saint Maurice d'Echazeaux	Page 20
HUPAYS Michel Portable : Tél. fixe : Mail :	Hameau de Conflans	Page 21
SIMONY Claude Portable : Tél. fixe : Mail :	Cité EDF et lieudit Chalour	Page 22

ALERTE GENERALE PERSONNES RELAIS
LISTE DE CONTACTS
HAMEAU de CUVERGNAT

PERSONNE RELAIS	PERSONNES A CONTACTER	TELEPHONE
Martine CHAUFFARD	PICARD Michel	
	MONNET Paul	

ALERTE GENERALE PERSONNES RELAIS
LISTE DE CONTACTS
HAMEAU de ARNANS

PERSONNE RELAIS	PERSONNES A CONTACTER	TELEPHONE
Claude NIOGRET		
	CHAPUIS Gilles	
	FOURNAND Jean-Pierre	
	DOLE Yannick	
	MAUCHAMP Gilles	
	BERNARD-GUILLERMINET Gisèle	

ALERTE GENERALE PERSONNES RELAIS

LISTE DE CONTACTS

HAMEAU de SAINT MAURICE D'ECHAIZEAUX

PERSONNE RELAIS	PERSONNES A CONTACTER	TELEPHONE
Jacques EVIEUX	DELOBEL Geoffrey	
	CLISOL LUCENA Romain	
	AGUILAR Ramon	

ALERTE GENERALE PERSONNES RELAIS

LISTE DE CONTACTS

HAMEAU de CONFLANS

PERSONNE RELAIS	PERSONNES A CONTACTER	TELEPHONE
HUPAYS Michel	LOVISA Jimmy	
	MALACRINO Vincent	
	CHARMETTE Nathalie	
	COURTET Erik	
	GISBERT Martial	
	ROYDOR Vincent	

ALERTE GENERALE PERSONNES RELAIS
LISTE DE CONTACTS
HAMEAU de CHALOUR

PERSONNE RELAIS	PERSONNES A CONTACTER	TELEPHONE
M. SIMONY Claude	WESELY Nadine	
	MAZUIR Jacques	
	EGRAZ Bertrand	
	GROSJEAN Marina	

ALERTE SPECIFIQUE

Type de risques	Moyens	Observations
Inondations cours d'eau	<u>Personne relais</u> : M. HUPAYS Michel Téléphone portable Téléphone portable Mail :	Hameau de Conflans
	<u>Personne relais</u> : M. SIMONY Claude Téléphone portable Tél. fixe : Mail :	Cité EDF et lieudit Chalour

2-5 Soutien des populations : mise en place d'un centre d'accueil et de regroupement.

La mise en place du centre d'accueil et de regroupement est gérée par le responsable soutien des populations (fiche reflexe – annexe N° 5).

LIEUX D'ACCUEIL DE LA POPULATION

Type de bâtiment et adresse	Nom du responsable	Surface ou capacité	Fonctions possibles			
			Accueil	Couchage	Restauration	Equipements
Salle des fêtes Impasse de la salle des Fêtes	CURVAT Pierre	300 personnes	Oui	Non	Oui	Pompiers, chauffage, tables, chaises, toilettes cuisine, chambre froide vaisselle groupe électrogène
Salle du restaurant scolaire Ecole publique communale 187 Grande rue	CURVAT Pierre	50 personnes	Oui	Non	Oui	Chauffage, tables, Chaises, toilettes Cuisine, chambre froide vaisselle groupe électrogène

MATERIELS A PREVOIR

Désignation	Lieux de stockage	Personne à contacter	Observations
Cafetière	Salle des fêtes	CHAUFFARD Martine	Clés en mairie
Bouteilles d'eau	Garage salle des fêtes	LE BON Angèle	Clés en mairie
		LE BON Gilles	
		JUILLARD Gilbert	

PERSONNES RESSOURCES POUR ARMER UN CENTRE D'ACCUEIL ET DE REGROUPEMENT

Nom	Téléphone	Portable	Observations
CURVAT Pierre			
DURET Stéphane			
LE BON Gilles			
LE BON Angèle			Responsable de la salle des fêtes Communication par sms

Les services de la Préfecture organisent la mise à disposition de matériel de couchage.

3 – RECENSEMENT DES MOYENS

3-1 – Moyens humains

PROFESSIONS MEDICALES			
Nom	Adresse	Téléphone fixe et portable	Domaine de compétence
RALLIER Marie-Jo			Infirmière
POLLET Haydée			Infirmière
DERUDET Betty			Infirmière
PIQUET Bernadette			Infirmière

PERSONNES PARLANT UNE LANGUE ETRANGERE / INTERPRETARIAT			
Langue	Nom	Adresse	Tél. fixe et portable
Anglais	ROYDOR Sylvie		
Anglais	HUPAYS Michel		

RESPONSABLES D'ASSOCIATION			
Type d'associations	Nom	Adresse	Tél. fixe et portable
Paroissiale	RONDY Agnès		
Don du Sang	BLASCO Emilie		
Chasse	BOUILLER Frédéric		

PERSONNES RESSOURCES			
Nom	Adresse	Tél. fixe et portable	Compétences particulières
GUILLOT Didier			Connaissances de la commune
HOMASSEL Philippe			Connaissances de la commune
CURVAT Jean-Luc			Connaissances de la commune
DURET Lionel			Connaissances de la commune
CORNU Sylviane			Connaissances de la commune

3-2 – Matériels divers

DETENUS PAR LA COMMUNE				
Type de matériel	Nbre	Localisation	Responsable	observations
Camion		Local technique	DURET Lionel	
Tracteur et lame à neige				
Tronçonneuse				
Nettoyeur haute pression				
DETENUS PAR DES HABITANTS DE LA COMMUNE				
Type de matériel	Nbre	Localisation	Propriétaire	observations
Tracteurs et manitou	1	Bourg de Corveissiat	HEINRICH Frédéric	
Tracteurs et manitou	1	Arnans	CHAPUIS Gilles	
Tracteurs	2	Bourg de Corveissiat	CALLAMAND Xavier	
Manitou	1	Bourg de Corveissiat	RAQUIN Daniel	
Tracteur	1	Cuvergnat		

4- ANNEXES

4- 1 – Annuaire de crise

ANNUAIRES DES SERVICES			
SERVICES	Tél. heures ouvrables	Tél. astreintes	Observations
Préfecture - standard - bureau en charge de la protection civile	04 74 32 30 15 04 74 32 78 03		L'agent d'astreinte de la cellule de veille est joignables 24h/24 par l'intermédiaire du standard de la Préfecture
Sapeurs-Pompiers - Centre de Secours - CODIS	18 ou 112		
Gendarmerie	17		
SAMU	15		
Direction Départementale des Territoires (DDT)	04 74 45 07 70	Via l'astreinte de la cellule de veille de la Préfecture	
Unité territoriale de la Direction Régionale de l'Environnement, de l'Aménagement et du Logement (DREAL)	04 74 45 07 70		
Agence Régionale de la Santé (ARS)	08 10 22 42 62		
Conseil Départemental - standard	04 74 32 32 00	Via l'astreinte de la cellule de veille de la Préfecture	
ENEDIS	09 72 67 50 01		
ENGIE	08 00 47 33 33		
GRTGAZ (transport gaz haute pression)	08 00 24 61 02		

Quelques adresses mail : Vigicrues www.vigicrues.gouv.fr
ARS ars69-alerte@ars.sante.fr

Météo-France www.meteo-france.fr
Préfecture www.ain.gouv.fr

AUTORITES

Qualité	Nom prénom	Tél. fixe portable	mail
Président CA3B	DEBAT Jean-François		
Maire de NIVIGNE ET SURAN	PRIN Bernard		
Maire de SIMANDRE SUR SURAN	BAVOUX Marc		
Maire de GRAND-CORENT	RAQUIN Benjamin		
Maire d'AROMAS 39	ROZEK Evelyne		
Maire de MATAFELON-GRANGES	DUPARCHY Jean-Pierre		
Maire de CIZE	DESBOIS Luc		
Maire de BOLOZON	GIROD Etienne		
Maire de THOIRETTE (39)	BRUNET Hervé		

MEMBRES DU CONSEIL MUNICIPAL

Nom	Tél. fixe, portable professionnel	Tél. portable et fixe Personnel	Observations
BOUVIER Sandra			
CURVAT Pierre			
POMMIER Mickaël			
ALLAIN Lauriane			
CHEVALLIER-CARINGI Gaëtane			
CHAUFFARD Martine			
CLISOL-LUCENA Romain			
COURVOISIER Franck			
DURET Stéphane			
GIRAUD Olivier			
NIOGRET Claude			
QUIVET Yves			
ROUX Madeline			
VUILLERMOZ Sandra			

PERSONNEL ADMINISTRATIFS ET TECHNIQUE DE LA COMMUNE

Nom	Tél. fixe, portable professionnel	Tél. fixe portable Personnel	Observations
BOUCHARD Agnès	04 74 50 70 54		
DURET Lionel			
DUPONT Françoise	04 74 50 73 44		
POINT Nathalie			
LE BON Angèle			
PERNET Stéphanie	04 74 50 70 21		

OPERATEURS

Nom	Tél. professionnel	Tél. astreintes	Observations
Electricité	0 811 01 02 12		Ligne spéciale élu
Distributeur eau potable	04 74 61 02 14		Syndicat des Eaux Ain Veyle Revermont
Réseau assainissement	04 74 24 75 15		CA3B
Ramassage ordures ménagères	04 74 24 75 15		CA3B
Transports collectifs	04 74 24 75 15		CA3B
Eclairage public	04 74 45 09 07		Syndicat Intercommunal d'Electricité de l'Ain
Voie ferrée	01 71 92 60 00		Réseau Ferré de France

DIVERS			
Nom	Tél. professionnel	Tél. astreintes	Observations
MAUCHAMP Gilles			Pépinieriste (élagage, bucheronnage)
Association de Gestion des Espaces Karstiques (AGEK)			Gestionnaire de la grotte et de la Reclée de Corveissiat

LIEUX PUBLICS			
Nom	Adresse	Téléphone	Observations
Mairie	187 Grande rue	04 74 50 70 54	
Ecole publique	187 Grande rue	04 74 50 78 23	
Salle des fêtes	Impasse de la Salle des Fêtes	04 74 50 76 30	
Gîte communal à Arnans			
Eglises du bourg et d'Arnans			
Salles de réunion - Bâtiment ancienne cure - Maison des Associations - Salle des Charmilles	260, Rue de l'église 380, Chemin des Sports 428, Chemin des Sports		

4-2 – Informations distribution de comprimés d'iode

En cas d'incident nucléaire, une télé-alerte est faite aux communes concernées par la cellule de crise de la Préfecture.

Elle indiquera où aller chercher les comprimés d'iode et la posologie en fonction de la population.

La distribution des comprimés se déroulera à la salle des fêtes de la commune.

PLAN DE LA COMMUNE

Annexes 3 à 7

CARTOGRAPHIE ZONE A RISQUE INONDATION

4-4 – Modèles de documents

ARRETE DE REQUISITION

ARRETE D'INTERDICTION DE CIRCULER SUR UNE VOIE COMMUNALE

4-5 – Informations interventions

MAIN COURANTE

Heure	Origine de la demande / message	Demande / message	Suite donnée	Heure	Observation

